

Uchwała Nr XLI/220/2014
Rady Gminy w Ciepiewie
z dnia 26 marca 2014 roku

**w sprawie przystąpienia do sporządzenia zmiany miejscowego planu
zagospodarowania przestrzennego gminy Ciepiew.**

Na podstawie art. 14 ust. 1 ustawy z dnia 27 marca 2003 r. o planowaniu i zagospodarowaniu przestrzennym (Dz. U. z 2012 r. poz. 647 ze zmianami) oraz art. 18 ust. 2 pkt 5 ustawy z dnia 8 marca 1990 r. o samorządzie gminnym (Dz. U. z 2013 r. poz. 594 ze zmianami) Rada Gminy w Ciepiewie uchwala, co następuje:

§1.

Przystępuje się do sporządzenia zmiany miejscowego planu zagospodarowania przestrzennego gminy Ciepiew uchwalonego Uchwałą Nr XIII/55/2004 Rady Gminy w Ciepiewie z dnia 29 kwietnia 2004 r.

§2.

Zmianę planu obejmuje się tereny zlokalizowane w obrębach geodezyjnych: Drezno, Świesielice, Wólka Dąbrowska, Łaziska, Czerwona, Marianki, Wielgie, Ciepiew, Ciepiew Stary, Ranachów B.

§3.

Granice obszaru objętego projektem zmiany miejscowego planu zagospodarowania przestrzennego przedstawiają załączniki graficzne nr 1-11 do uchwały.

§4.

Opracowanie i uchwalenie zmiany miejscowego planu zagospodarowania przestrzennego może nastąpić w dwóch etapach, odrębnie dla terenów przedstawionych na załącznikach graficznych nr 1-10 i odrębnie dla terenu przedstawionego na załączniku graficznym nr 11.

§5.

W zmianie planu należy uwzględnić elementy określone w art. 15 ustawy z dnia 27 marca 2003 r. o planowaniu i zagospodarowaniu przestrzennym (Dz. U. z 2012 r. poz. 647 ze zmianami).

§6.

Wykonanie uchwały powierza się Wójtowi Gminy Ciepiew.

§7.

Uchwała wchodzi w życie z dniem podjęcia.

Przewodniczący Rady Gminy
Waldemar Czaplak

UZASADNIENIE

do Uchwały Nr XLI/220/2014

Rady Gminy w Ciepelowie

z dnia 26 marca 2014 roku

Przystępuje się do sporządzenia zmiany miejscowego planu zagospodarowania przestrzennego gminy Ciepelów. W 2004 r. dla terenu gminy Ciepelów uchwalony został miejscowy plan zagospodarowania przestrzennego. W ciągu minionych lat do uchwalonego miejscowego planu zagospodarowania przestrzennego wpłynęły wnioski dotyczące zmian w zagospodarowaniu i użytkowaniu gruntów. W związku z powyższym w celu umożliwienia realizacji nowego sposobu zagospodarowania terenu przystępuje się do opracowania zmiany planu. Podjęcie prac nad zmianą planu ma na celu również zapewnienie realizacji aktualnej polityki przestrzennej gminy Ciepelów.

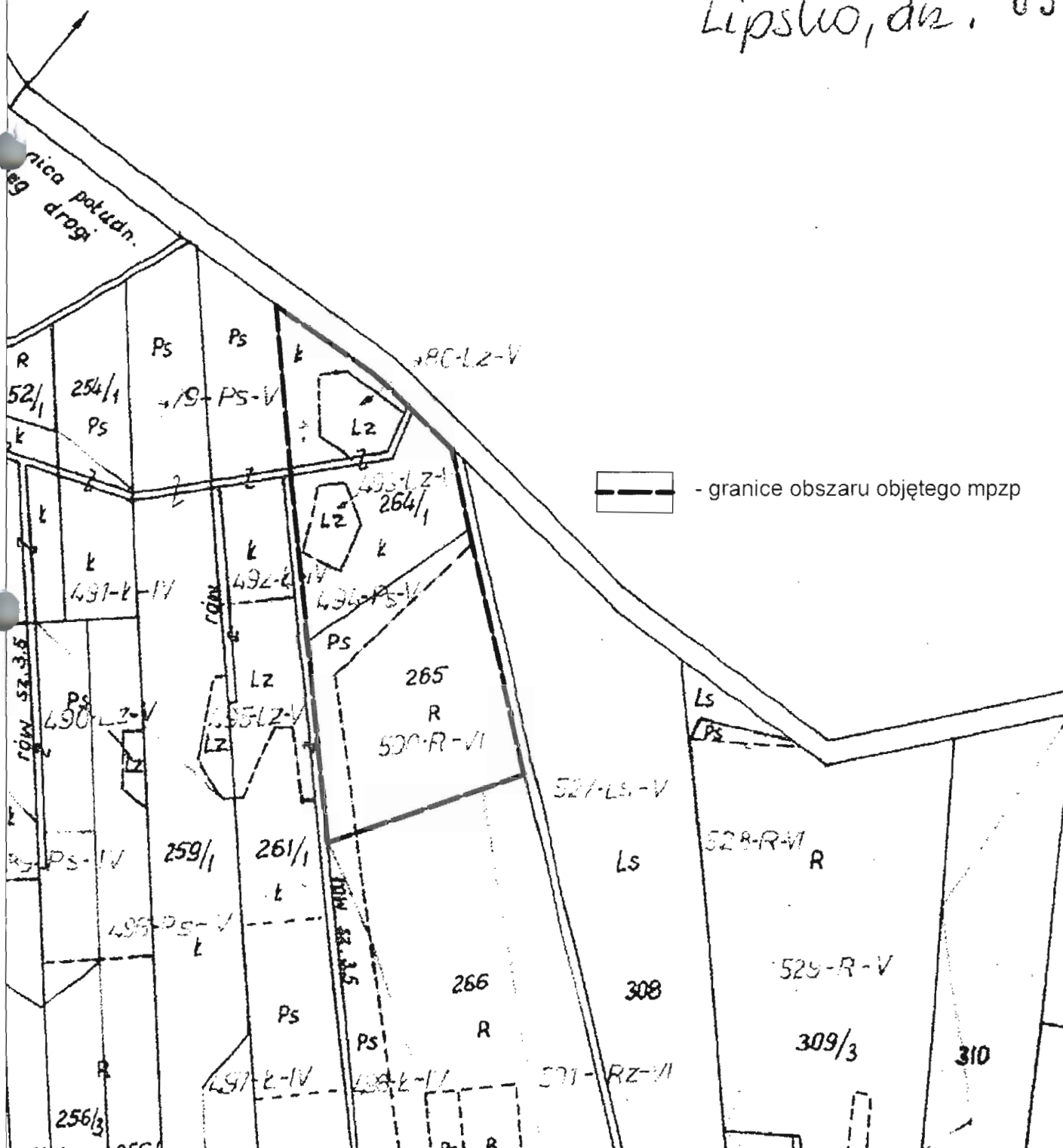
Wobec powyższego, podjęcie niniejszej uchwały w sprawie przystąpienia do sporządzenia zmiany miejscowego planu zagospodarowania przestrzennego na obszarach wskazanych na załącznikach graficznych jest uzasadnione.

ZAŁĄCZNIK GRAFICZNY NR 2
DO UCHWAŁY NR *XLI/260/2014*
RADY GMINY W CIEPIELOWIE
Z DNIA *26 marca 2014 r.*

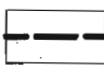
nr ark. *1*

Reprodukowanie, rozpowa-
i rozprowadzanie niniejsze-
wymaga zezwolenia, o kt-
w art.18 ustawy z dnia 17 r-
Prawo geodezyjne i kartogr-
jednolity z dnia 8 paździer-
(Dz.U. Nr 193, poz.1287 z j-

Lipsko, dn. 03

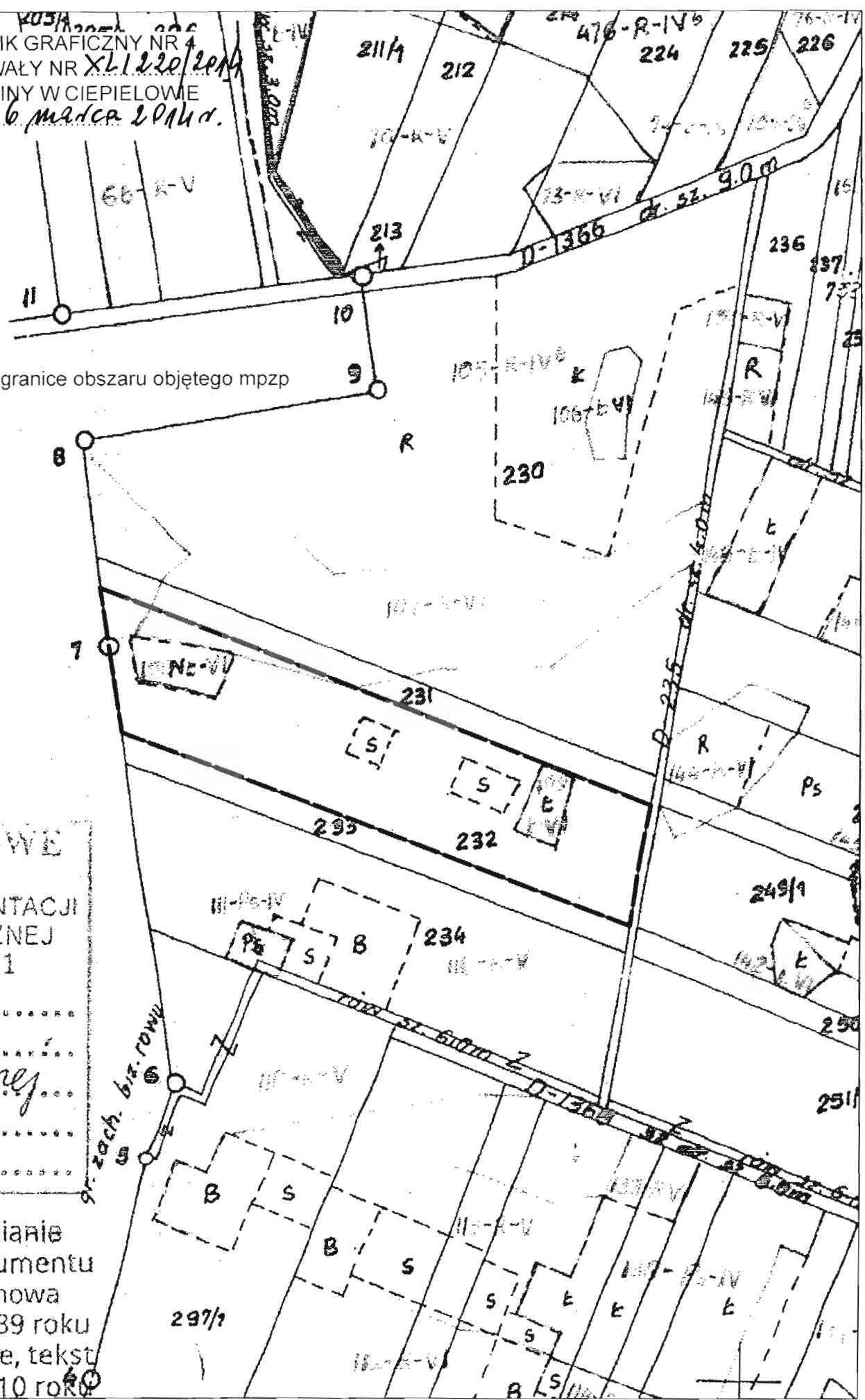


ZAŁĄCZNIK GRAFICZNY NR
 DO UCHWAŁY NR XL1220/2014
 RADY GMINY W CIEPIELOWIE
 Z DNIA 26. marca 2014 r.

 - granice obszaru objętego mpzp

WIATOWE
 U
 OKUMENTACJI
 GRAFICZNEJ
 Rynek 1
 W

owszechnianie
 tego dokumentu
 którym mowa
 maja 1989 roku
 ograficzne, tekst
 ernika 2010 roku



nie, rozpowszechnianie
e niniejszego dokumentu
olenia, o którym mowa
z dnia 17 maja 1989 roku
ne i kartograficzne, tekst
8 października 2010 roku
oz.1287 z późn. zm.)


ZAŁĄCZNIK GRAFICZNY NR 5
DO UCHWAŁY NR XL.220/2014
RADY GMINY W CIEPIELOWIE
Z DNIA 26 marca 2014.

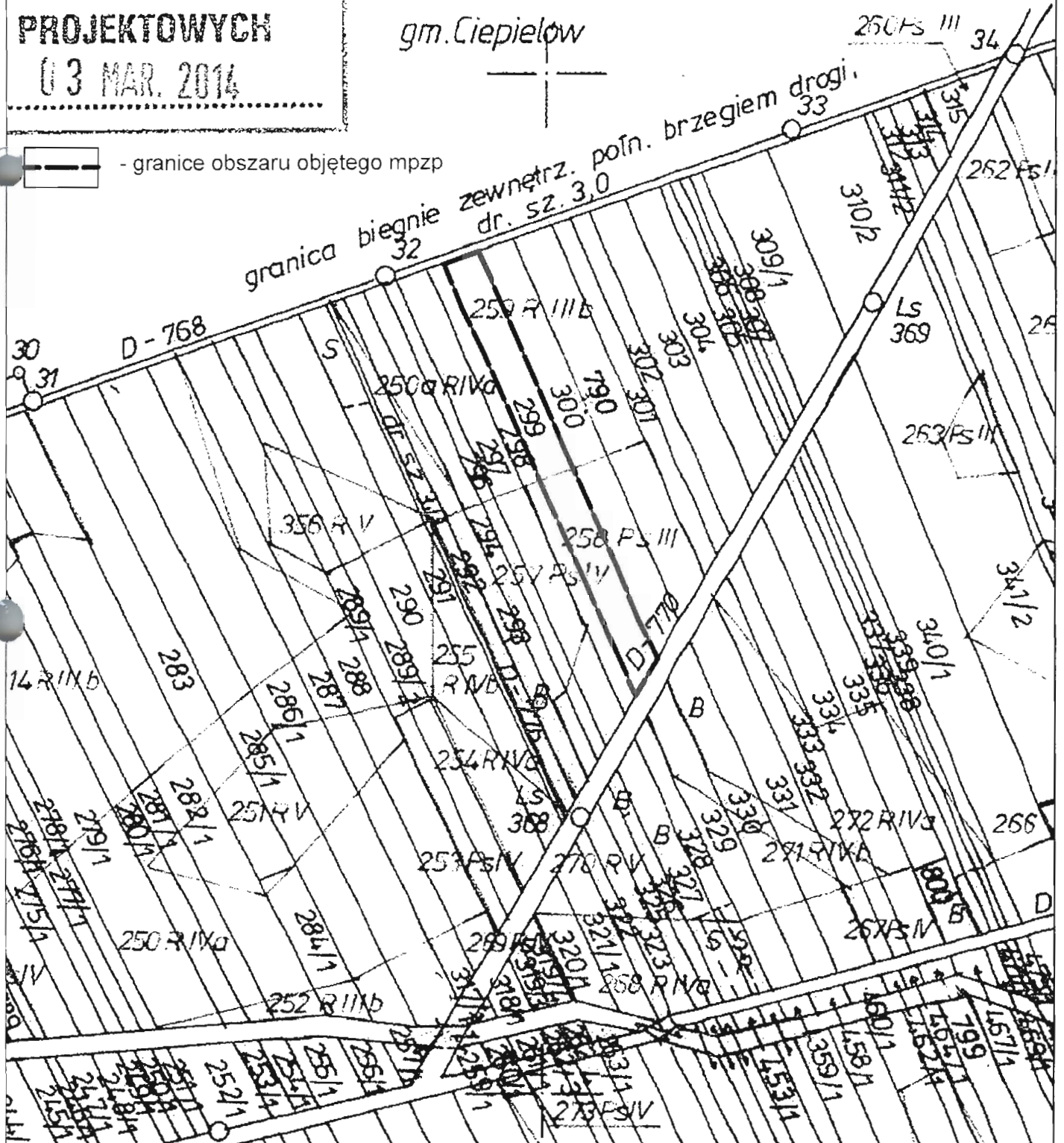
PA NIE MOŻE SŁUŻYĆ

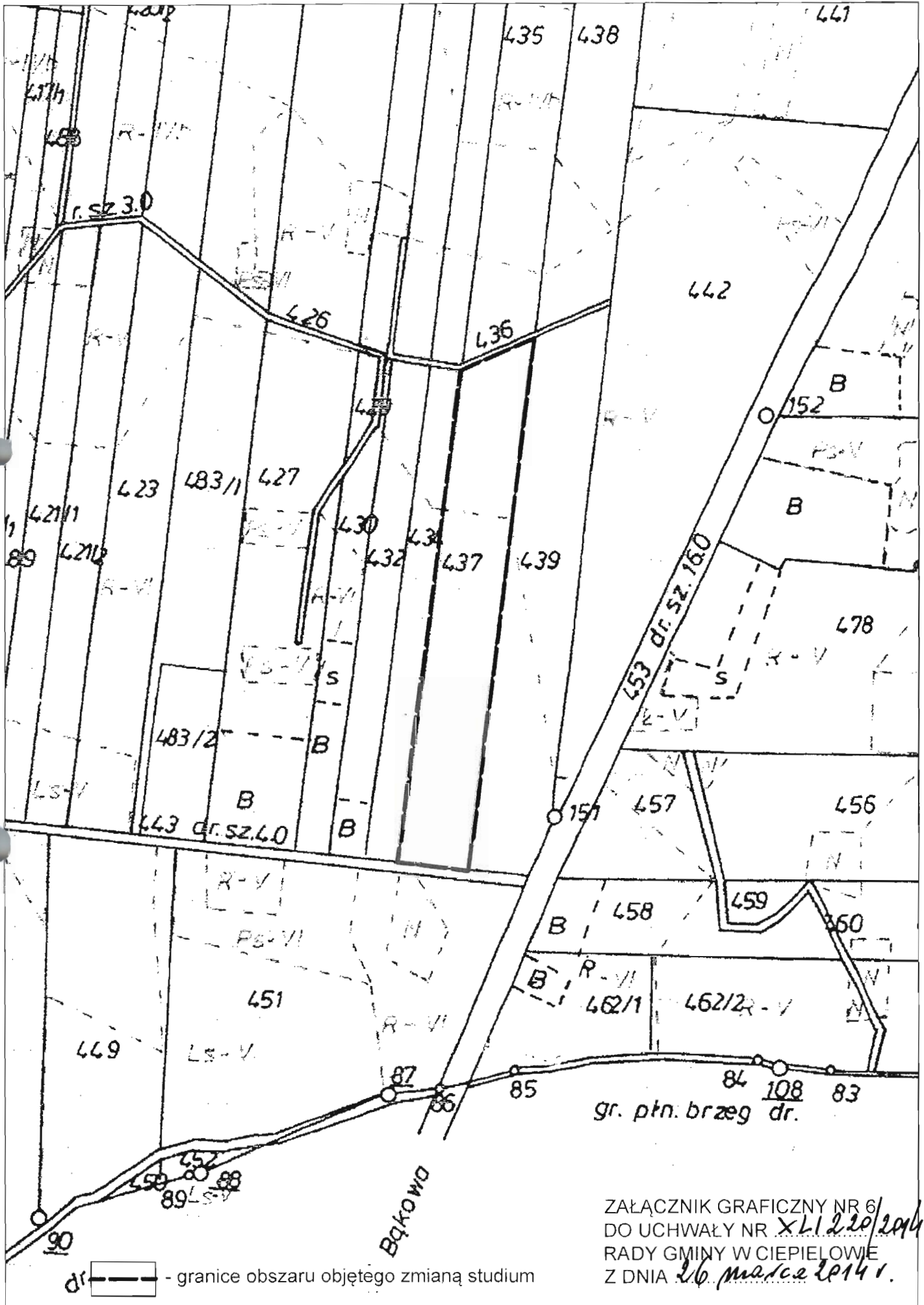
gm. Ciepiewo

PROJEKTOWYCH

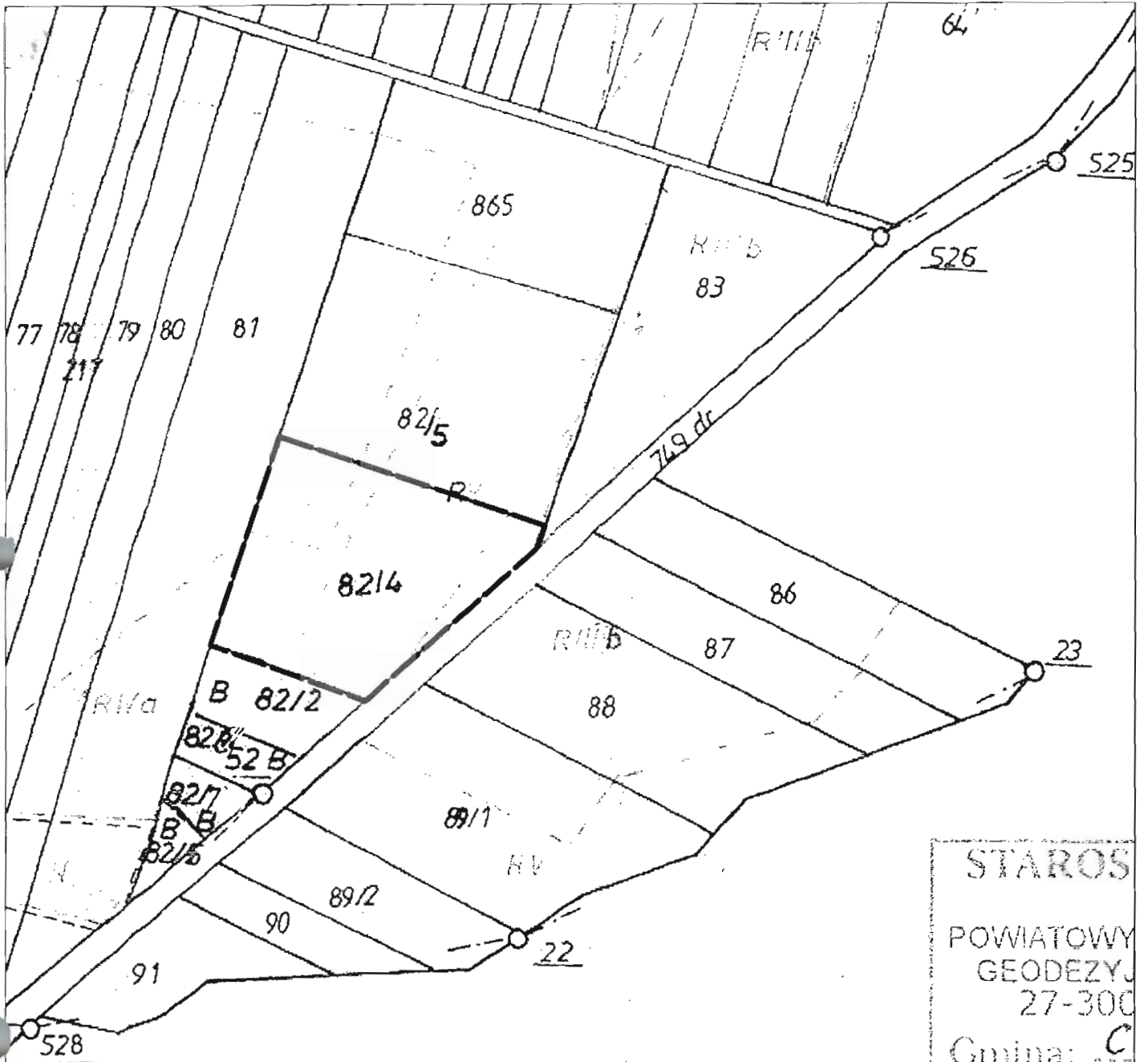
03 MAR. 2014

 - granice obszaru objętego mpzp





ZAŁĄCZNIK GRAFICZNY NR 6
 DO UCHWAŁY NR XL1.220/2014
 RADY GMINY W CIEPIELOWIE
 Z DNIA 26. marca 2014 r.




STAROS
 POWIATOWY
 GEODEZYJ
 27-300
 Gmina: *C*
 Obręb: *H*
 Kopia map
 skala *1:1*
 nr ark.

Reprodukcja
 i rozprowadzanie
 wymaga zezwolenia
 w art. 18 ustawy
 Prawo geodezyjne
 Jednolity z dnia
 (Dz.U. Nr 193,

Wlasnie

ZALĄCZNIK GRAFICZNY NR 7
 DO UCHWAŁY NR *XLI 220/2014*
 RADY GMINY W CIEPIELOWIE
 Z DNIA *16. marca 2014 r.*

 - granice obszaru objętego zmianą studium

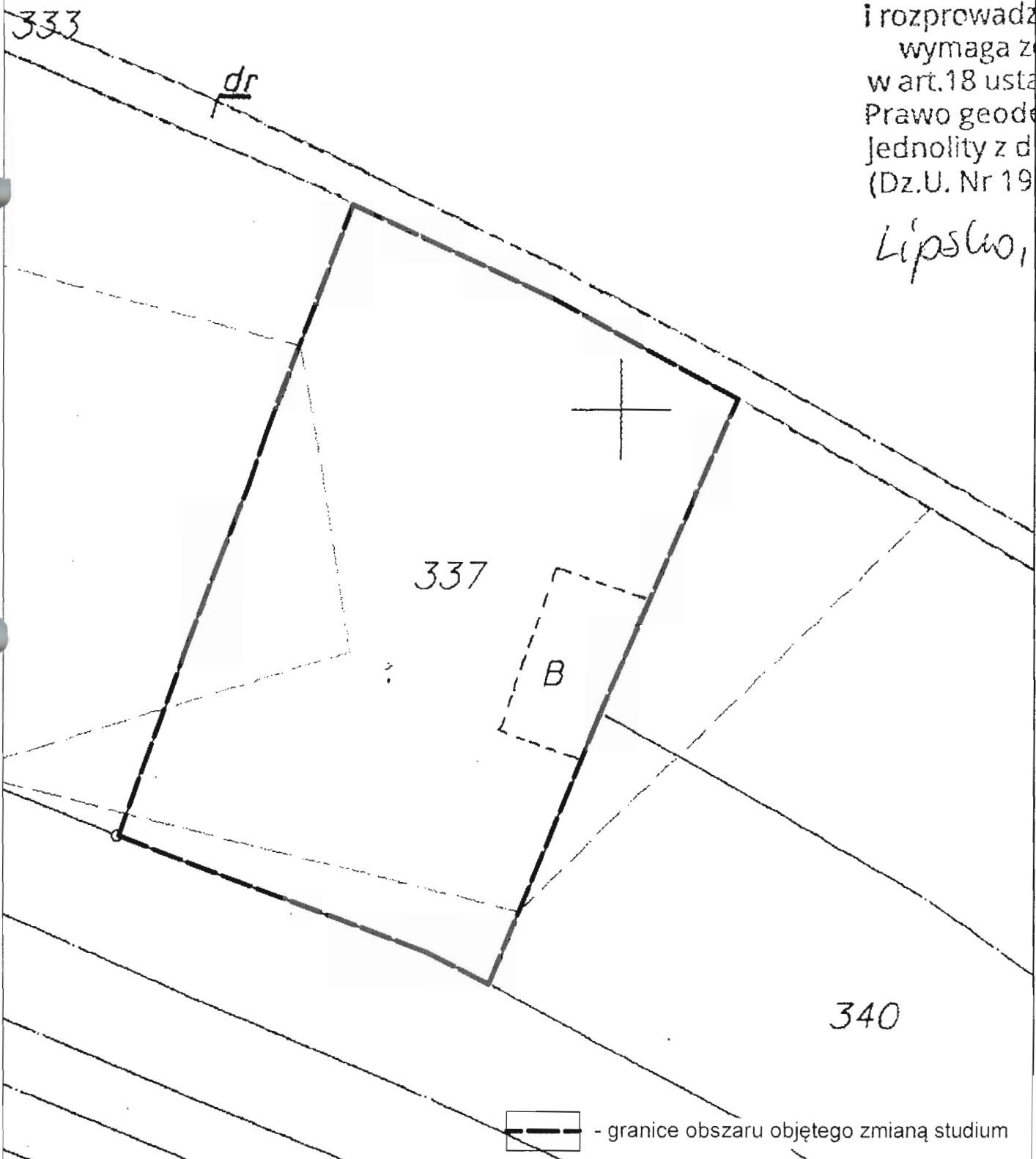
ZAŁĄCZNIK GRAFICZNY NR 8
DO UCHWAŁY NR XL1.220/2014
RADY GMINY W CIEPIELOWIE
Z DNIA 26 marca 2014 r.

Gmina:
Obręb:
Kopia m
skala 1:2
nr ark. 21-2

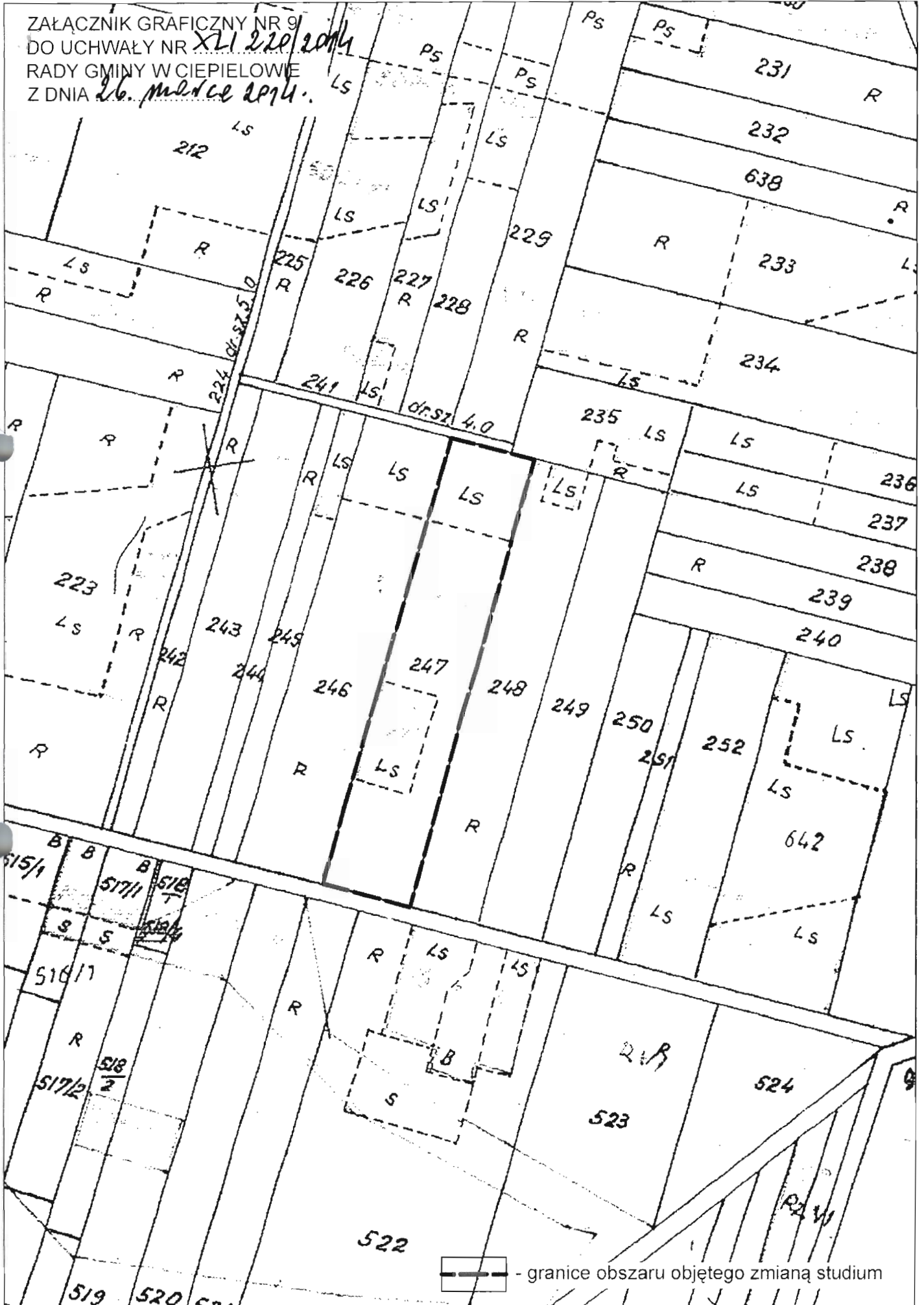
Arkusz nr 1

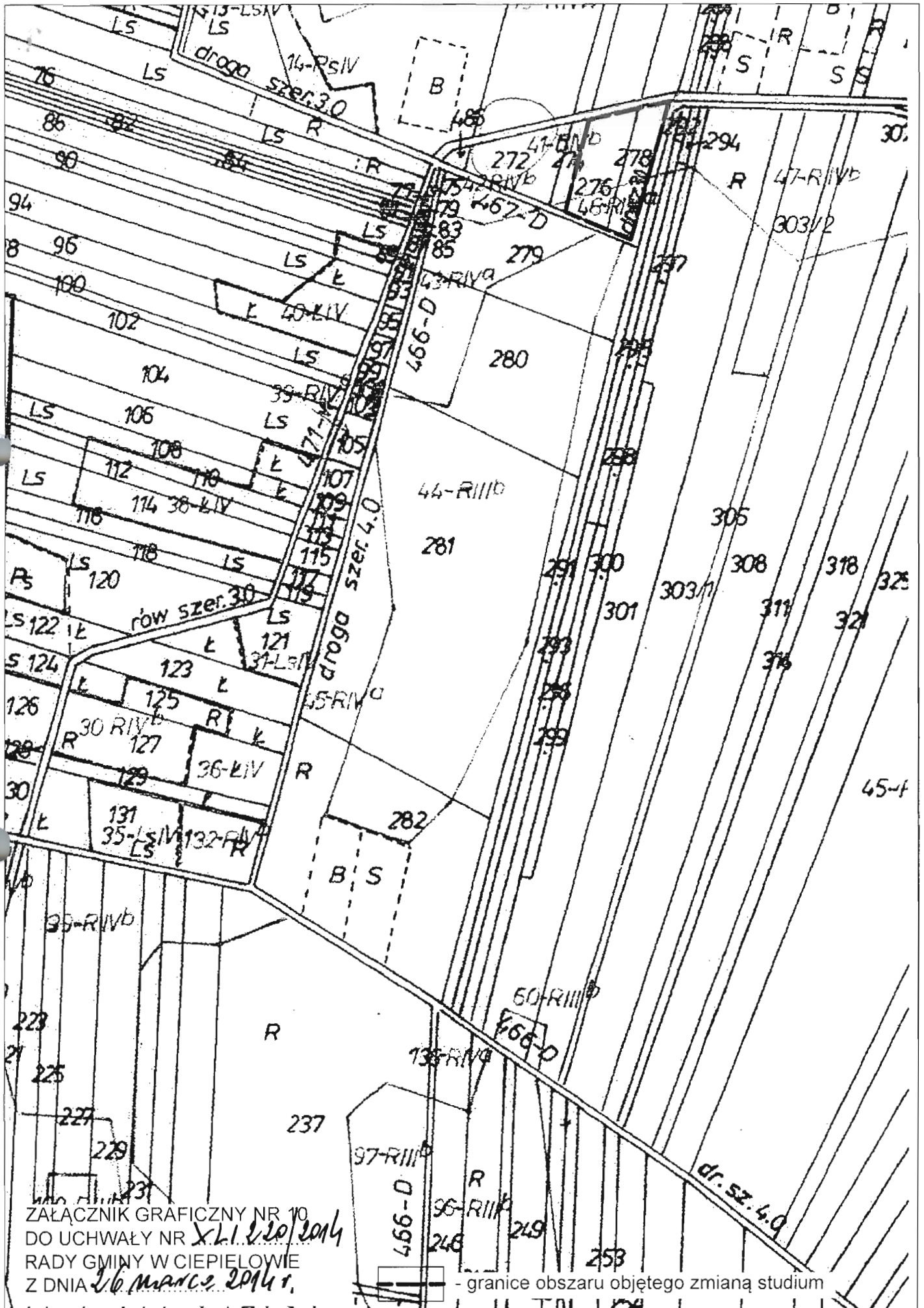
Reprodukcja
i rozprowadzanie
wymaga zgody
w art.18 usta
Prawo geodezji
Jednolity z dnia 15.12.2000 r.
(Dz.U. Nr 19)

Lipsko,



ZAŁĄCZNIK GRAFICZNY NR 9
DO UCHWAŁY NR *X21.220/2014*
RADY GMINY W CIEPIELOWIE
Z DNIA *26. marca 2014.*

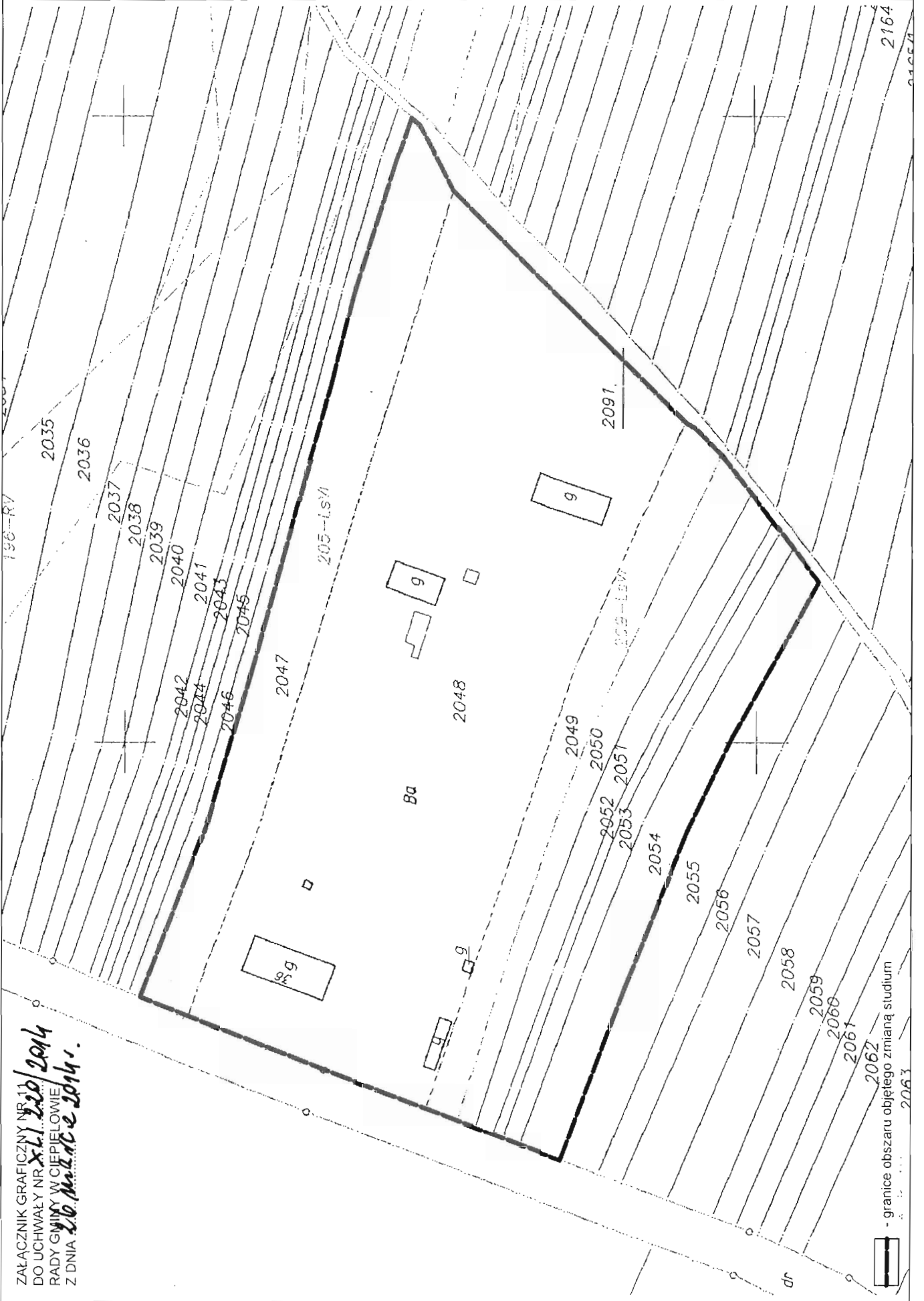




ZAŁĄCZNIK GRAFICZNY NR 10
 DO UCHWAŁY NR XL1.220/2014
 RADY GMINY W CIEPIELOWIE
 Z DNIA 16 marca 2014 r.

— granice obszaru objętego zmianą studium

ZALĄCZNIK GRAFICZNY NR 11
DO UCHWAŁY NR XLII/220/2014
RADY GMINY W CIEPIELOWIE
Z DNIA 20.10.2014 r.



- granicę obszaru objętego zmianą studium



2164